

The background of the entire page is a watercolor illustration. It depicts a deer with small antlers standing in a field of tall, thin grass. The sky above is painted with horizontal bands of orange, yellow, and light brown, suggesting a sunset or sunrise. The deer is rendered in shades of grey and brown, blending into the natural setting.

EL SOL ~ de los ~ VENADOS

María Fernanda & María Alejandra Martínez-Polanco

Elizabeth Builes

COLECCIÓN
infantil
ICANH

EL SOL ~ de los ~ VENADOS



María Fernanda & María Alejandra Martínez-Polanco

Elizabeth Builes

Cuando era niña, mi papá, señalando el atardecer,
me decía: “ese es el sol de los venados”,
pero... ¿en dónde estaban los venados?



Yo continué preguntando y seguí creciendo...
¡En la universidad conocí los venados en una clase de arqueología!





● AGUAZUQUE, SOACHA 1987

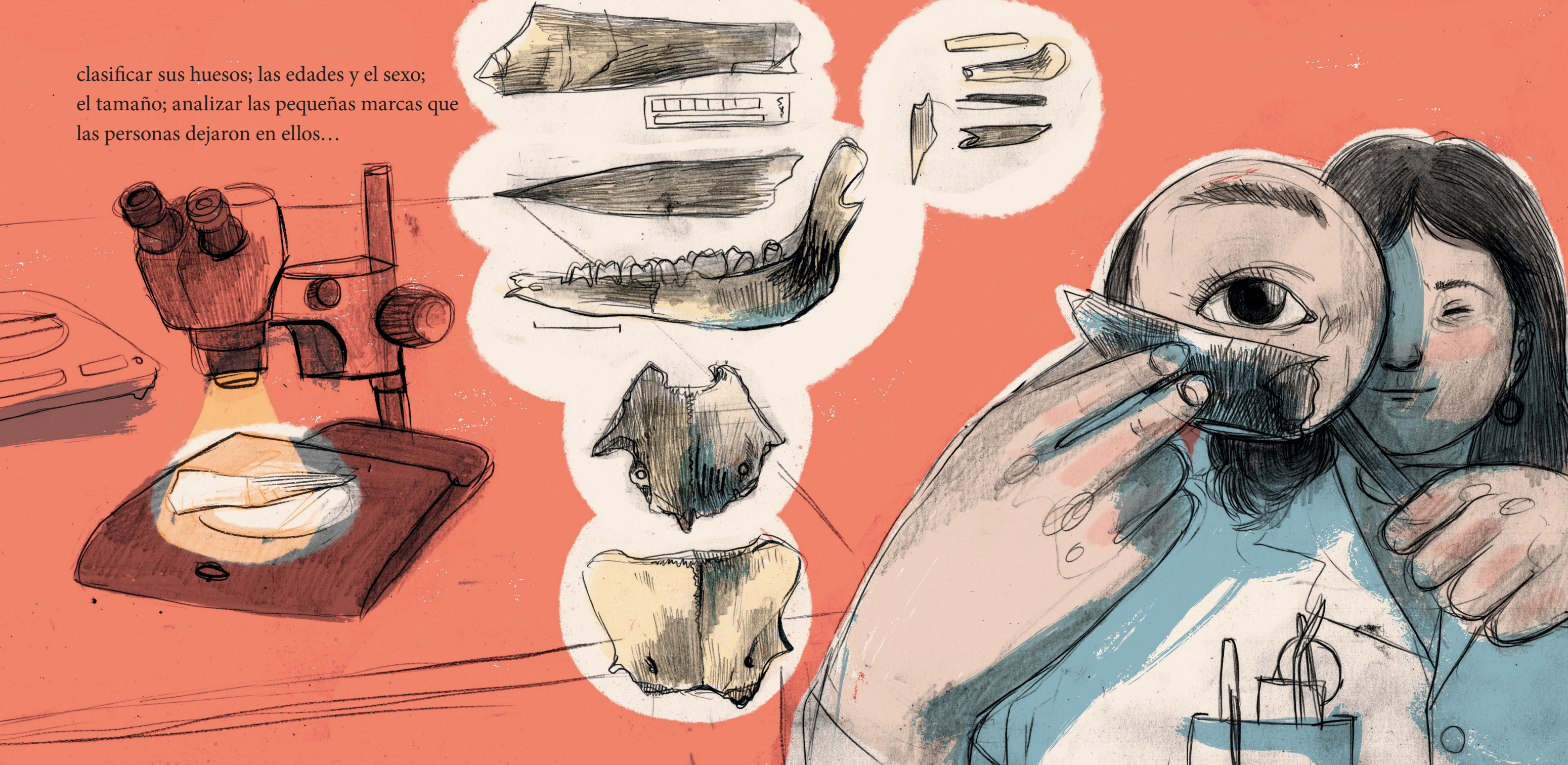


Gracias a sus huesos, aprendí mucho sobre ellos y, con su ayuda, conocí también a los humanos con los que han convivido.

Luego de pasar horas estudiando los huesos de los venados que vivieron en Aguazuque, cada tarde, llegaba emocionada a contarle a mi familia mis descubrimientos:



clasificar sus huesos; las edades y el sexo;
el tamaño; analizar las pequeñas marcas que
las personas dejaron en ellos...



Entendí que en el pasado, así como en el presente,
los venados nos siguen brindando muchas
alegrías a las personas





y, por todo esto, los arqueólogos queremos
compartirlas a través de los museos.

CAZADORES-
RECOLECTORES
12.000 a. C. - 400 a. C.



PERIODO
HERRERA
400 a. C. - 850 d. C.



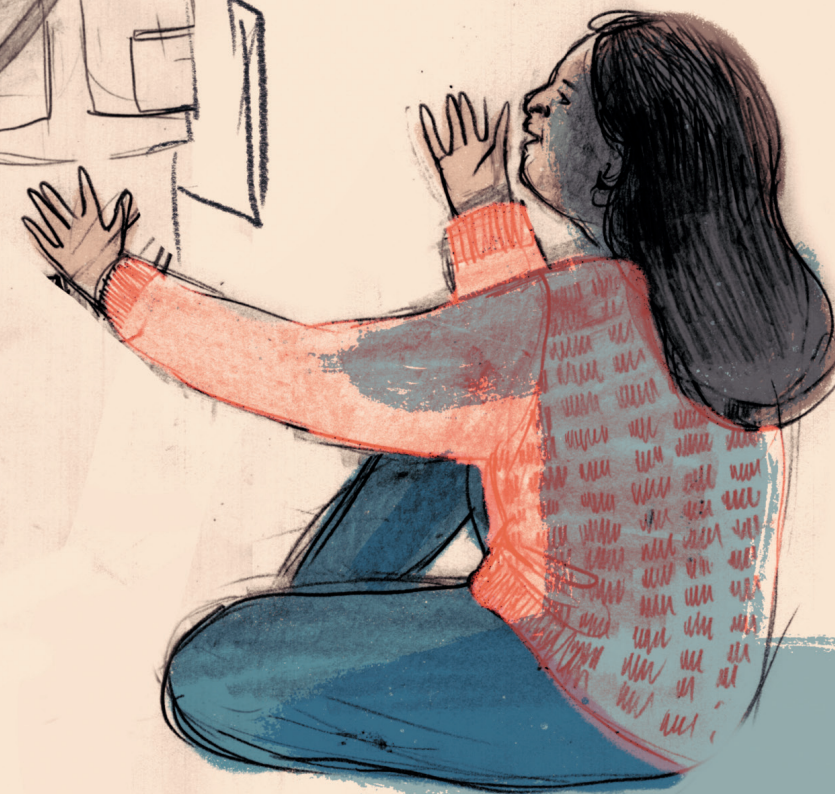
PERIODO MUISCA
850 d. C. - 1538



FUNDACIÓN DE
BOGOTÁ - 1538

¿Sabes?, en la Sabana de Bogotá convivieron
personas y venados. En cada época, los
venados tuvieron diferentes significados.

• PRESENTE



Para algunos, el venado fue uno de sus platos favoritos,



mientras que para los muiscas eran mucho más que comida.



Cuando los cronistas llegaron a la Sabana de Bogotá,
encontraron muchos venados,





pero con el paso del tiempo la ciudad los desplazó,

y hoy, a pesar de que tenemos que andar mucho para verlos,
seguimos gozando de su compañía.



Hace poco fui con mi papá a caminar por el páramo y...
¡nos encontramos con los venados! Bebían agua al atardecer,
bañados por la luz del sol, del sol de los venados.



A lo mejor, si subes por la calle 72,
como yo, también los puedas ver.



Preguntario



¿Qué es Aguazuque?

Es una hacienda ubicada en Soacha, al sur de Bogotá, donde se encuentra un yacimiento arqueológico del periodo Arcaico. Allí vivieron muchas personas durante más de 3000 años; para ellos, los venados fueron parte esencial de su vida, cazaban animales adultos y hacían herramientas con sus huesos, aunque no los consumían en exceso. Además, comían curíes y plantas, así que su alimentación era muy variada. Esto favoreció la presencia de los venados a lo largo del tiempo.



¿Quiénes son los arqueólogos?

Son aquellos que estudian el pasado a partir de restos animales, personas y de los objetos que usaban.

¿Qué hacen los zooarqueólogos?

Estudian los huesos y los dientes de los animales que se encuentran en las excavaciones arqueológicas.



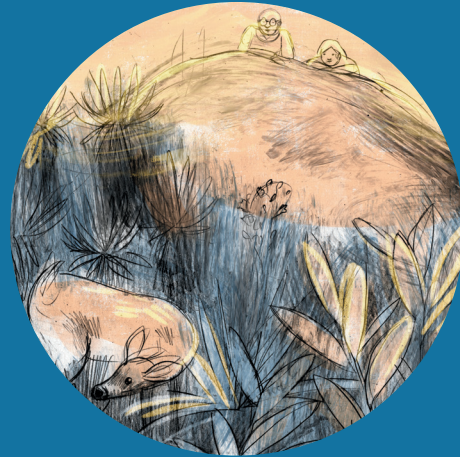
¿Qué es la tafonomía?

Es el estudio de los procesos que afectan a los restos, en este caso los huesos, desde que fueron desechados hasta que el arqueólogo los encuentra.

Preguntario

¿Qué es la biología de la conservación?

Estudia la pérdida de la biodiversidad y cómo evitar que se siga deteriorando. Las causas principales son la desaparición del hábitat y la caza excesiva.



¿Quiénes son los venados de cola blanca?

Los venados de cola blanca (*Odocoileus virginianus*) son mamíferos que viven en lugares tan distintos como las sabanas inundables de los Llanos Orientales o las montañas de las cordilleras. Junto a dantas, osos andinos y pumas, son los animales silvestres de mayor tamaño en nuestro territorio. Hoy en día están extintos en la Sabana de Bogotá y solo los encontramos en zonas más altas, como el Parque Nacional Natural Chingaza.



¿Qué son los páramos?

Son ecosistemas en donde se almacena el agua gracias a las plantas que viven ahí, como los frailejones. También se encuentran animales y plantas propios de estos hábitats, por ejemplo el venado de páramo (*Mazama rufina*) y el colibrí barbudito paramuno (*Oxypogon guerinii*). Para las personas, siempre han sido muy importantes porque allí están muchos de sus sitios sagrados.



¿Qué son los humedales?

Son ecosistemas cuya función principal es la de filtrar naturalmente el agua, además de almacenarla o liberarla cuando es necesario. La flora y la fauna presentes allí están adaptadas para vivir entre la humedad y la tierra. Los venados van a beber a los humedales; allí cohabitan con otros animales, como los osos de anteojos y las dantas. En los humedales crece el chusque que sirve de hogar a curíes, conejos, tinguas, colibríes, copetones, mariposas, libélulas, ranas y muchas especies más.



Preguntario

¿Qué vegetación rodea a la Sabana de Bogotá?



En Chingaza encontramos árboles grandes, como el encenillo, el romero o el aliso; también hay orquídeas y bromelias, y no podemos olvidar a los colchones de musgo que recogen agua. Esta es la vegetación que representa al bosque subandino y altoandino que rodea a la Sabana.

¿La Sabana de Bogotá siempre ha sido así?

Hace millones de años había un gran lago aquí. Con el paso del tiempo se ha secado y ahora quedan algunos humedales que forman parte del sistema hídrico del río Bogotá. El crecimiento de la ciudad ha hecho que muchos de ellos se sequen y amenazan a los que quedan, como el Jaboque, La Conejera y el Juan Amarillo.

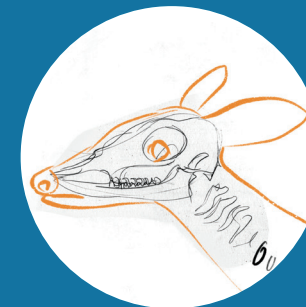


¿Estudiar el pasado nos ayuda a conocer mejor el presente?

Gracias al pasado podemos entender por qué están extintos los venados en la Sabana de Bogotá y por qué solo viven en las partes altas. Esto no ha sido de la noche a la mañana y muchos factores han contribuido, como la cacería, el crecimiento de la ciudad y la pérdida de los hábitats.



¿Qué podemos hacer para que los venados sigan viviendo cerca de la Sabana de Bogotá?



Agradecimientos

María Fernanda agradece a la vida por ofrecerle su conocimiento, generarle preguntas y la forma de encontrar las respuestas a través de la antropología, la biología y la arqueología.

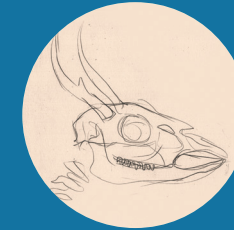
María Alejandra es química y teje puentes entre la ciencia y la literatura; a ella le gusta escribir y viajar por mundos reales e imaginarios.

Ambas agradecemos a nuestra familia, porque sin su apoyo no hubéramos llegado tan lejos.

También, agradecemos a Elizabeth y a Enrique por sus aportes gráficos y editoriales. A Nicolás, en representación del Instituto Colombiano de Antropología e Historia (ICANH), y a la convocatoria para el fomento a la investigación que fue el soporte para la elaboración de este libro.

Con esta historia esperamos que ustedes, los lectores, se enamoren de los venados y de su hogar. Sigán su rastro para que sus huellas no se desvanezcan en el ruido de la ciudad y quizás así logremos convivir con ellos muchos años más.

A los antiguos pobladores de Aguazuque y sus venados



Martínez-Polanco, María Fernanda; Martínez-Polanco, María Alejandra

El sol de los venados. / María Fernanda Martínez-Polanco ; María Alejandra Martínez-Polanco, coautora; Elizabeth Builes, ilustradora - Bogotá : Instituto Colombiano de Antropología e Historia ICANH, 2020.

44 páginas ; ilustraciones ; 21 × 20 cm – (Colección Infantil)

ISBN: 978-958-8852-83-6

1. Asentamientos humanos – Aguazuque – Periodo Arcaico. / 2. Ecosistemas terrestres – Venado de cola blanca. / 3. Zooarqueología – Tafonomía – Restos arqueológicos / 4. Literatura infantil – Cuentos para niños – Arqueología. / 5. Medio ambiente – Diversidad biológica. / 6. Sabana de Bogotá. / I. Martínez-Polanco, María Fernanda. / II. Martínez-Polanco, María Alejandra, coautora. / III. Builes, Elizabeth, ilustradora. / IV. Instituto Colombiano de Antropología e Historia ICANH.

808.068 SCDD 20

Catalogación en la fuente; Biblioteca Especializada ICANH.



Instituto Colombiano de Antropología e Historia

Alhena Caicedo Fernández
Directora general

Carlos Andrés Meza
Subdirector de Investigación y Producción Científica

Mabel Paola López Jerez
Líder del Área Funcional de Publicaciones

Dayán Viviana Cuesta Pinzón
Coordinadora de la Colección Infantil y Juvenil

Bibiana Castro Ramírez
Coordinación editorial

Patricia Montaña D.
Diagramación

María Libia Rubiano Marulanda
Ajustes finales a la reimpresión

María Fernanda Martínez-Polanco
Investigación, texto y concepto gráfico

María Alejandra Martínez-Polanco
Texto y concepto gráfico

Elizabeth Builes
Ilustraciones

Enrique Lara
Asesoría editorial

Primera edición, julio de 2020
ISBN: 978-958-8852-83-6

Primera reimpresión, diciembre de 2023

© Instituto Colombiano de Antropología e Historia, ICANH
© María Fernanda Martínez-Polanco – Investigación, texto y concepto gráfico
© María Alejandra Martínez-Polanco – Texto y concepto gráfico
© Elizabeth Builes – Ilustraciones

Calle 12 n.º 2-41 Bogotá D. C.
Tel.: (57-1) 444 0544, ext. 111
www.icanh.gov.co



El trabajo intelectual contenido en esta obra se encuentra protegido por una licencia de Creative Commons del tipo “Atribución-NoComercial-SinDerivadas 4.0 Internacional”. Para conocer en detalle los usos permitidos consulte el sitio web <https://creativecommons.org/licenses/by-nc-nd/4.0/deed.es>

Impreso por: Imprenta Nacional de Colombia



Primeros
descubridores

5-7
AÑOS

